

**Innovadora solución tecnológica de CUMAQ CUTTING SYSTEMS diseñada específicamente para las máquinas de corte CNC de la marca PRAXAIR.**



**¿Cuál es nuestra propuesta de solución cuando se produce una avería en un controlador AXOR MicroBnet, ya sea analógico o digital, en una máquina de corte CNC de la marca PRAXAIR?**

CUMAQ CUTTING SYSTEMS ofrece una avanzada plataforma de controladores (servo-amplificadores) de última tecnología, perfectamente integrada con los servomotores brushless de la marca AXOR. Esto significa que, en caso de fallo de un controlador AXOR, podemos reemplazarlo sin necesidad de cambiar el servomotor AXOR ni los cables asociados, garantizando una transición sin problemas y minimizando costos y el tiempo de inactividad.

**Las ventajas clave de esta solución incluyen:**

- ✓ Total, **compatibilidad e intercambiabilidad**, asegurando una transición sin problemas.
- ✓ **Reducción de costos** asociados a la avería.
- ✓ **Mayor eficiencia** en las intervenciones técnicas, minimizando el tiempo de inactividad.
- ✓ **Menor pérdida de producción** debido a tiempos de máquina parada reducidos.
- ✓ Utilización de un **controlador tecnológicamente avanzado** para un rendimiento óptimo.
- ✓ **Mejora significativa del rendimiento** de la máquina.
- ✓ **Mayor resistencia y durabilidad**, con funcionamiento garantizado las 24 horas del día, los 365 días del año.
- ✓ Oferta de **garantía ilimitada durante 2 años**, servicio y repuestos asegurando la tranquilidad del cliente.

Creado:	Autor:	Fecha:	Ruta:	Nº DOC:	Página <b>1 de 3</b>
	Verificado:			Versión:	
				Rev.:	
				Idioma:	ES

**OPCIÓN DE REEMPLAZO DE CONTROLADOR DE EJES  
EN LAS MAQUINAS PRAXAIR**

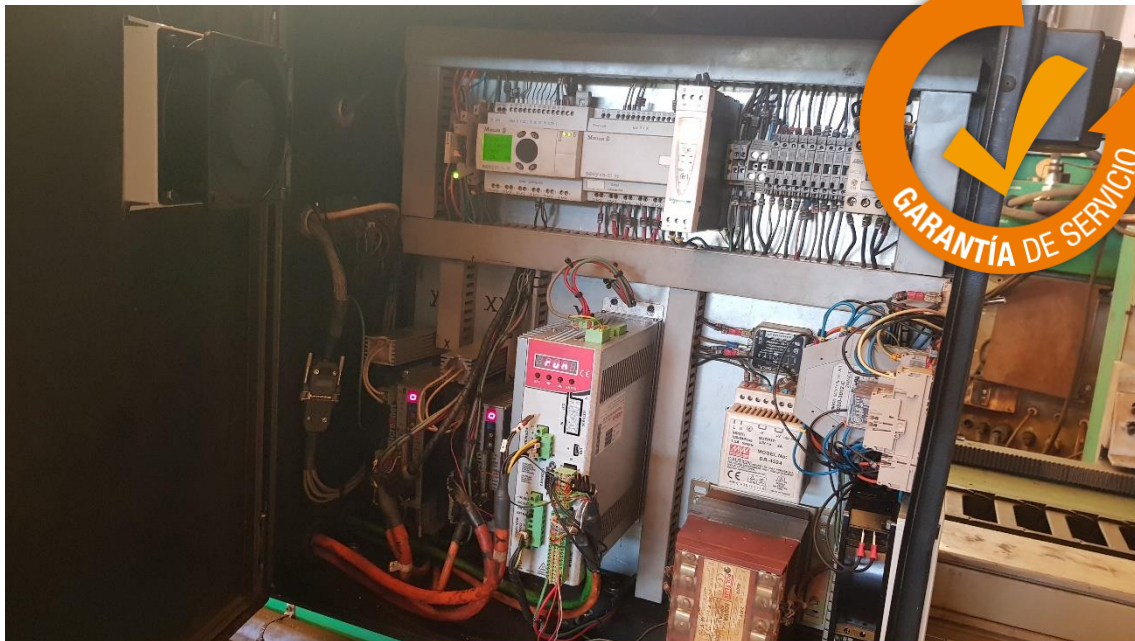
**¿Quién realiza la sustitución?**

El equipo altamente capacitado del departamento de Servicio Técnico de CUMAQ CUTTING SYSTEMS se encarga de llevar a cabo la sustitución y la posterior puesta en marcha del controlador.



**¿Cómo se realiza la sustitución?**

1. Retiramos el controlador averiado del panel eléctrico.
2. Instalamos el nuevo controlador en el panel eléctrico.
3. Conectamos los cables de señal y alimentación a los conectores de la nueva unidad.
4. Realizamos la configuración y puesta en marcha del sistema controlador-servomotor.
5. Verificamos y testeamos el correcto funcionamiento del eje durante la operación.



*Controlador instalado en el panel eléctrico de una máquina PRAXAIR sustituyendo un driver MicroBnet Analog*

Creado:	Autor:	Fecha:	Ruta:	Nº DOC:	Página 2 de 3
	Verificado:			Versión:	
				Rev.:	
				Idioma:	ES

**OPCIÓN DE REEMPLAZO DE CONTROLADOR DE EJES  
EN LAS MAQUINAS PRAXAIR**

CONFIDENCIAL     INTERNO

Editado:	Cambiado:	Edición: 01
----------	-----------	----------------

**¿Qué se garantiza?**



- ✓ Se asegura un funcionamiento duradero y sin fallos, respaldado por la prueba en cientos de unidades actualmente en uso.
- ✓ La instalación del nuevo controlador viene con una garantía de sustitución ilimitada durante 2 años, sin restricciones de horas de operación, conforme a nuestras condiciones de venta vigentes.
- ✓ Se garantiza la disponibilidad de piezas de repuesto similares durante al menos 10 años.
- ✓ Además, ofrecemos un servicio de asistencia técnica profesional y especializado para asegurar la continuidad operativa sin contratiempos gracias a nuestro stock permanente.

Creado:  Verificado:	Autor:	Fecha:	Ruta:	Nº DOC:	Página <b>3 de 3</b>
				Versión:	
				Rev.:	
				Idioma:	ES